

for the Future

願いはひとつ、未来のために――。

環境問題が進む中、日本人は古来より「良いモノを永く使う」という精神が根底にあります。それは、建築業界とりわけ既存建築の維持管理・リフォームに表れています。しかし、現状では老朽化した建物からの外壁落下事故も多数起きています。老朽化したマンションにおいては「マンション建替え円滑化法」の制定により、約15年に一度の大規模な改修工事が必要ですが、人件費や建築資材の高騰でマンション住民の負担増となり、適正な修繕は行われておりません。

*

そのような中、外壁落下の危険性が少なく、耐候性が高い『熱転写アルミ建材』は、将来の負担が軽減される可能性を秘めています。10年以上経った今でも、高温多湿の台湾において『熱転写アルミ建材』は、ほぼ色あせることなく施工当初の美しさを維持しているのはその証です。最先端の熱転写技術を用いたアルミ建材で、建築デザインの可能性を広げ、かつ安心・安全な施工が日本国内に普及することを願っています。

株式会社 九州洋行

【本社】 〒812-0897 福岡市博多区半道橋1丁目7番15号
TEL.092-471-0905 / FAX.092-474-6408

【鹿児島営業所】 〒890-0063 鹿児島市鴨池2丁目17番2号
TEL.099-201-3555 / FAX.099-258-9245

〈建設業登録〉建設大臣 一般 第24539号 板金・建具・鋼構造物工事業
〈事業内容〉製作金物、設計、施工／建築金物製造販売／建築資材附属金物販売／海外建材輸入販売

Heat Transfer Printing Aluminum Building Material

High weathering resistance aluminum panel.
New era for building material technique.
Valued by wood aesthetics.

Wood
Refine wood



Stone
Marble pattern

高耐候
金属塗装
High weathering
resistance metal paint
SAI-MON

彩
紋

Kyushu
youkoh co.,Ltd



JAPAN
株式会社
九州洋行

力坊科技
股份有限公司
TAIWAN

台湾において『熱転写アルミ建材』メーカーのパイオニアとして、
空港や公共施設といった大型施設の実績を誇る「力坊科技」。

他方、福岡の地で工業製品を作り続け、

創業から四十有余年の実績を誇る「九州洋行」。

熟練された技術と確かな着眼点は、多くのお客様から信頼を寄せられています。

建築のあらゆる可能性を広げる『熱転写アルミ建材』——。

その有意義な建材を、広く日本の建築業界に提案していきたい。

その思いが合致し、両社が手を組みました。

50 μ m

高い耐候性

最先端熱転写技術は、トップコートなしで高い耐候性を発揮します。その秘密は、粉体塗膜内に特殊なシート上の模様を浸透させる技術です。高温多湿の台湾においても「模様の剥がれ」「フィルムの剥離」等の現象も報告されていません。

【一般的なアルミ建材の表面処理】

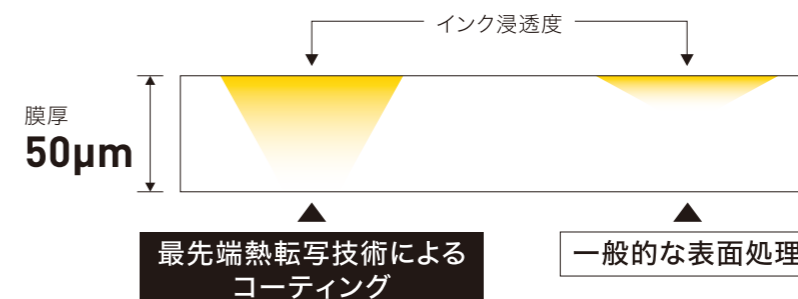
- 陽極酸化皮膜** アルマイト加工のことで、主に薬缶や自転車・自動車などのアルミ部分に用いられます。
- 複合皮膜** 陽極酸化皮膜の上に塗装（電着塗装など）を施しているものです。
- 塗装膜** 化学皮膜、酸化皮膜の上に着色塗装を施したものです。

3つの表面処理の中で、多く使用されているのが「複合皮膜」で膜厚は約7~10 μ m程度です。
下地のアルマイト加工を合わせても膜厚は約14~24 μ m程度で、傷が入りやすいという課題があります。

【最先端熱転写技術】

アルミニウム押し出し形材（アルマイト材）の素地調整（脱脂処理等）を施した後、粉体塗装・焼付処理を行います。その後、素材に熱転写フィルムを真空圧着させ、約200℃の高温で熱転写を施します。転写フィルムを剥離すると、アルミニウムに直接コーティングされた『熱転写アルミ建材』が完成します。

熱転写浸透度合



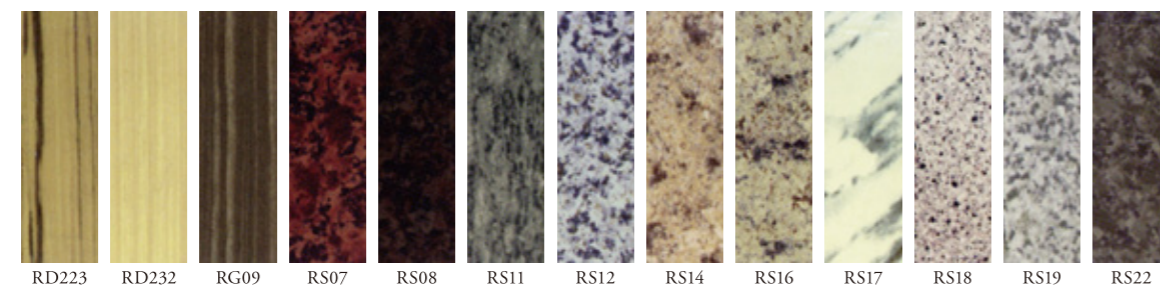
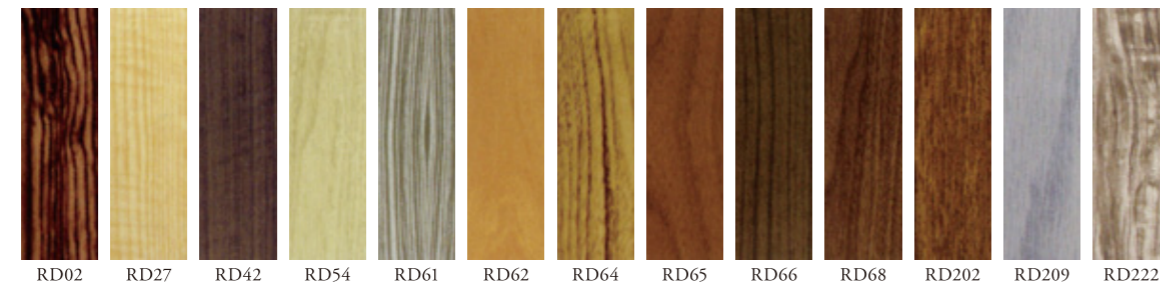
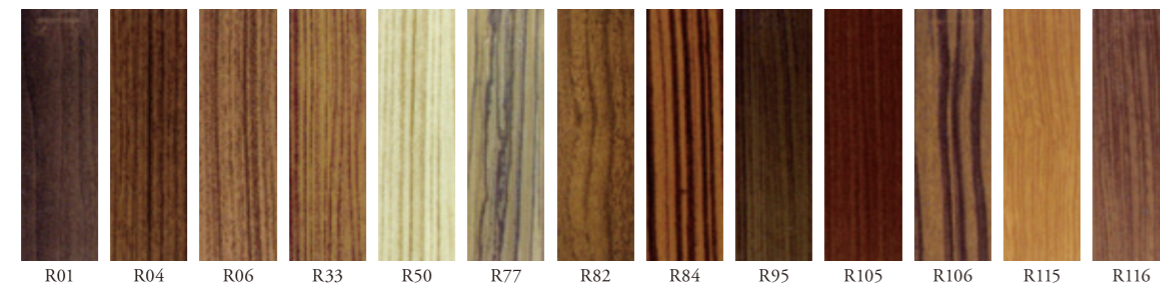
Heat Transfer
Printing
Aluminum
Building Material

39 Variation

多彩な意匠性

39種類もの天然木および大理石のパターンを忠実に再現しています。無機質なアルミ建材に多数の模様を選べますので、建築デザインの幅が広がります。

Samples



※全ての色は参考用です。

アルミニウム合金キャビネット 特許取得

力坊科技の技術・構造は、
日本で特許を取得しています。



Advantage

アルミの利点を踏襲

アルミ建材が持つメリット「軽さ・成型加工性・経済性」をそのまま活かします。特に軽量のアルミ建材は、重い壁の建材と比べて剥がれる可能性は格段に低くなり、その安全性への配慮からも多くの要望が寄せられています。

Recycle

リサイクル性

粉体塗装(無溶剤)+熱転写(無接着剤)のため、接着剤などの揮発成分を含みません。そのため、加熱やリサイクル時において、有毒ガス等の発生もなく、人や自然に配慮した環境にとっても優しい技術です。

Equipment & Quality

最新設備と品質試験

高精度の『熱転写アルミ建材』を生み出すために最先端の設備を取り入れ、さらに、設備を動かす人員にも教育訓練を行っています。厳しい試験を数多くクリアした良質な建材を提供しています。



基盤目テープ試験



紫外線試験



SGS試験グレースケール



ホルムアルデヒド試験



重金属検出試験



AAMA2604耐候性試験



SGS耐燃2級試験(不燃)

Wood Construction Example

Heat Transfer Printing
Aluminum

木



【桃園国際空港(天井)】

国内外の多くの方が訪れる国際空港。国の玄関口である大切な施設の天井に、軽くて安全かつデザイン性に優れた『熱転写アルミ建材』が用いられています。



【マンション(外壁・ルーバー)】

アルミ建材の特徴である成型加工性が活かせるので、特殊な形状にも対応できます。



【学校(手すり)】 【台南市立図書館(外壁)】

行政が管理する公共施設にも『熱転写アルミ建材』が用いられています。木目調のパネルは街の景観を損なうことなく、温かみのある印象を生み出しています。



Stone Construction Example

Heat Transfer Printing
Aluminum

石



【マンション(外壁)】

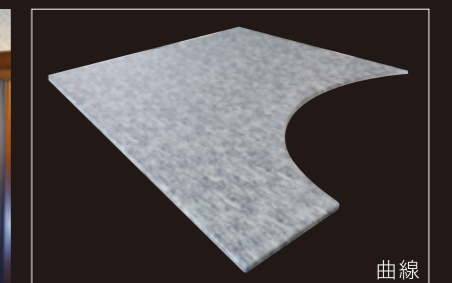
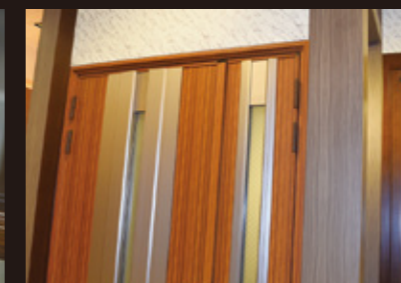
リゾートホテルのような佇まいのマンション。大理石調パネルと木目調パネルを融合させ、建築デザインの可能性を広げています。

本物の大理石と比べても遜色のない『熱転写アルミ建材』。高級感を演出する外観を生み出すとともに、アルミ建材の特徴である「軽さ」は落下の危険性を低くし、安全性に寄与しています。



Small 細部にも鮮やかに対応

家具やインテリア、調度品といった細かい建材にも対応できるのも、素材がアルミ建材だからできる特徴です。



曲線