

あるようでなかった、『クリアカラー』塗料。



CLEAR

Color

Phosphoric acid

luster & no luster

Color stainless steel

luster & no luster

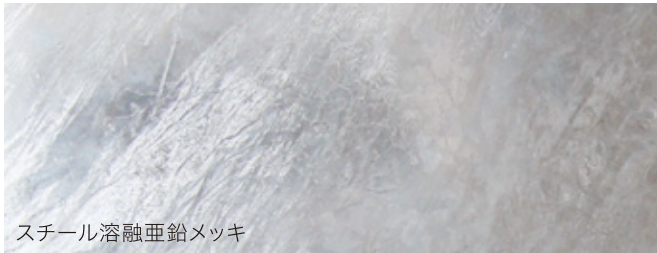


Kyushu
youkoh co.,Ltd

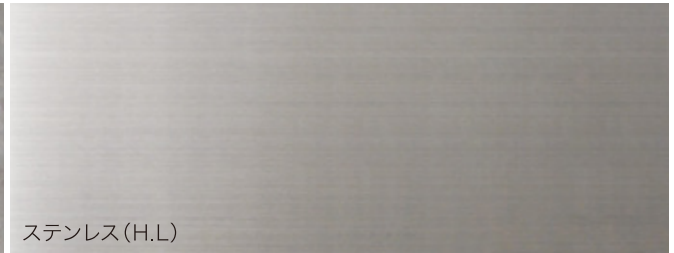
キレイな仕上がりと低コストを実現した『クリアカラー』。

Before

塗装前素材



スチール溶融亜鉛メッキ



ステンレス(H.L)



After

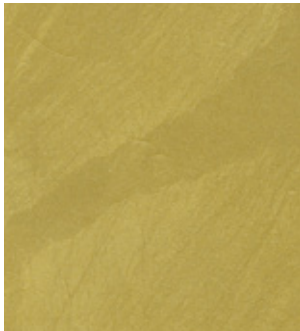
カラーステンレス(アルミ)風

電解着色加工は加工できる工場に限られるため、輸送コストがかかります。また、被膜も薄いので傷が入ると素地が見えてしまいます。『クリアカラー』はスピーディに仕上がり、傷もタッチアップ可能です。

〈ツヤ有り〉



〈ツヤ無し〉



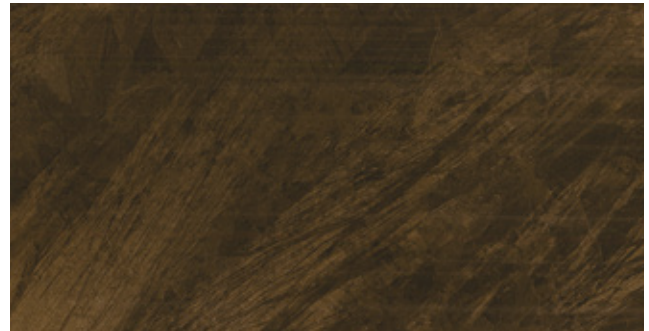
リン酸処理風

一般的に、リン酸処理は製品の出来上がり、仕上がり安定しません。しかも納期がかかります。『クリアカラー』は手間のかかるリン酸処理の工程を焼付塗装で解決いたします。

〈ツヤ有り〉




〈ツヤ無し〉



※塗装見本は印刷につき、実際の塗装とは異なる場合があります。

[推奨塗装㎡数] ◎4kg缶(12~14㎡) ◎1斗缶(50~60㎡)

 株式会社九州洋行

【本社】〒812-0897 福岡市博多区半道橋1丁目7番15号 / TEL:092-471-0905 / FAX:092-474-6408

<http://www.youkoh.com>

【鹿児島営業所】〒890-0063 鹿児島市鴨池2丁目17番2号 / TEL:099-201-3555 / FAX:099-258-9245

【設立】

1979年(昭和54年)3月8日

【事業内容】

各種製作金物設計施工・ローアライアン・鋳造品設計施工
既製品金物・エクステリア商品・海外建材輸入販売

【建設業登録】

国土交通大臣許可 一般 第24539号
板金工事業 / 鋼構造物工事業 / 建具工事業